



# COMO USAR A SUA MÁSCARA CIRÚRGICA RESISTENTE A FLUIDOS

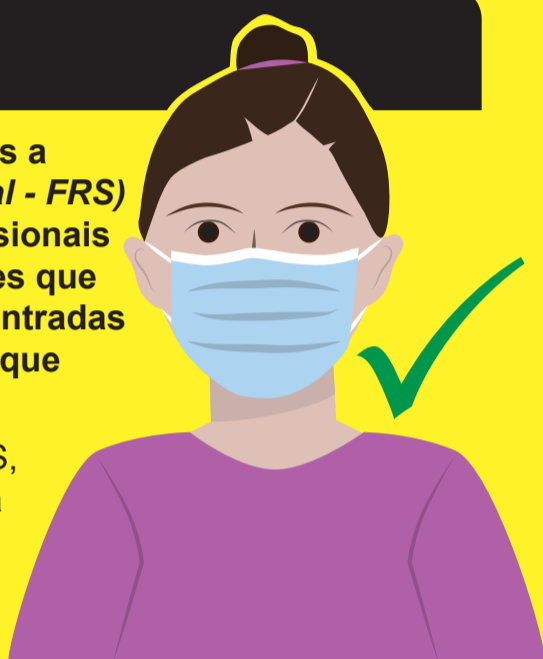


LAVE SEMPRE AS SUAS MÃOS ANTES E DEPOIS DE USAR UMA MÁSCARA

## Máscara correta

Máscaras Cirúrgicas Resistentes a Fluidos (*Fluid Resistant Surgical - FRS*) serão fornecidas a todos profissionais de saúde, visitantes ou pacientes que visitam este local em todas as entradas e **devem** ser usadas, a não ser que haja uma isenção médica.

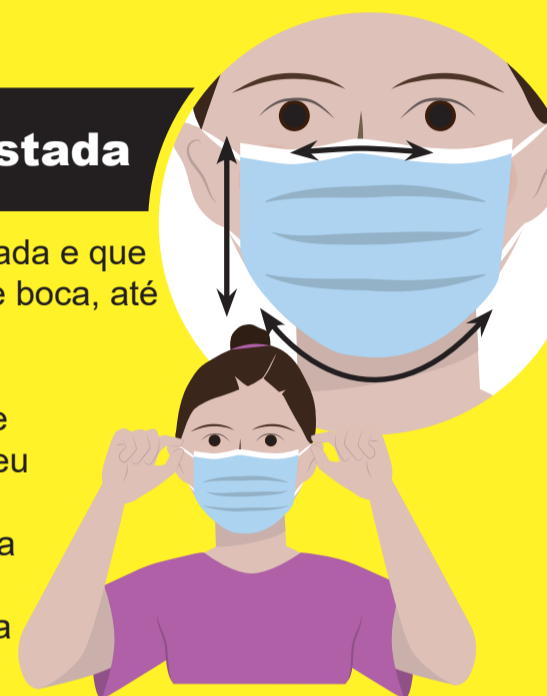
Quando se usa uma máscara FRS, tenha sempre o lado com cor para o lado de fora e a banda de metal na parte superior do seu nariz.



## Verifique se está ajustada

Verifique que está facilmente ajustada e que cobre completamente o seu nariz e boca, até debaixo do queixo.

Aperte os laços ou atilhos para que fiquem bem ajustados à volta do seu rosto, sem folgas. Se tiver fitas, amarre-as bem na parte de cima da cabeça para ficar bem ajustada. **Não** toque nem mexa na cobertura facial quando estiver colocada.



### NÃO

Use a máscara FRS por baixo do seu nariz.



### NÃO

Deixe o seu queixo exposto.



### NÃO

A use solta com folgas nos lados.



### NÃO

A use de forma a tapar apenas a ponta do seu nariz.



### NÃO

A empurre para baixo do queixo para ficar sobre o seu pescoço.



## SIGA ESTAS DICAS PARA SE MANTER EM SEGURANÇA:

Lave sempre as suas mãos antes e depois de manusear a sua máscara FRS.

Mude sempre a sua máscara FRS se estiver suja, húmida ou danificada.

Transporte máscaras FRS não utilizadas num saco limpo vedável à prova de água, p. ex., um fecho de pressão.

Carregue um segundo saco do mesmo tipo, para colocar as máscaras FRS usadas.

## Remoção em segurança

Use os laços ou fitas para tirar a máscara FRS.

**Não** toque na parte da frente da sua máscara quando a retirar.



## Descartar a máscara FRS

Descarte sempre as máscaras FRS devidamente num caixote do lixo.

Não se esqueça de lavar sempre as suas mãos...



... e manter o distanciamento social.

