



Pamiętaj o COVID-19



ZASADY NOSZENIA NIEPRZESIAKAJĄCEJ MASECZKI CHIRURGICZNEJ

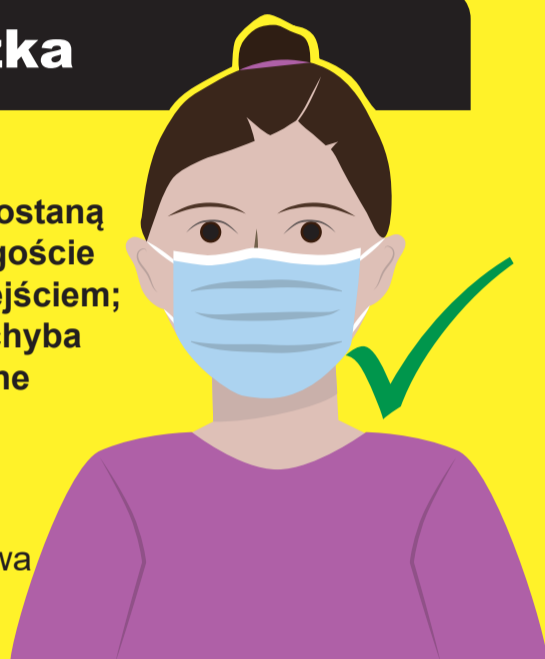


ZAWSZE DEZYNFEKUJ DŁONIE PRZED ZAŁOŻENIEM ORAZ PO ZDJĘCIU MASECZKI

Właściwa maseczka

W nieprzesiakające maseczki chirurgiczne (FRS) zaopatrzeni zostaną wszyscy pracownicy medyczni, goście i pacjenci wchodzący każdym wejściem; maseczki **muszą** być noszone, chyba że istnieje medycznie uzasadnione zwolnienie z tego obowiązku.

Nosząc maseczkę FRS strona **kolorowa** musi być zawsze skierowana na zewnątrz, a metalowa opaska musi znajdować się na szczycie nosa.



Sprawdź dopasowanie

Sprawdź, czy maseczka jest odpowiednio dopasowana i zakrywa nos oraz usta, sięgając aż do podbródka.

Zaciągnąć pętle lub troczki, aby maseczka dokładnie opinała twarz, bez wolnych przestrzeni. Jeżeli maseczka ma sznurki, zawiąż je wysoko na szczycie głowy, aby uzyskać dobre dopasowanie.

Nie dotykaj noszonej osłony twarzy, ani nie poprawiaj jej odruchowo cały czas.



NIE

noś maseczki FRS poniżej nosa.



NIE

pozostawiaj odsłoniętego podbródka.



NIE

noś maseczki luźno, z wolnymi przestrzeniami.



NIE

noś maseczki tak, aby zakrywała zaledwie koniuszek nosa.



NIE

zsuwaj maseczki pod podbródek tak, aby opierała się na szyi.



STOSUJ SIĘ DO TYCH WSKAZÓWEK, ABY ZAPEWNIĆ SOBIE BEZPIECZEŃSTWO:

Zawsze dezynfekuj dłonie przed założeniem oraz po zdjęciu maseczki FRS.

Zawsze zmieniaj maseczkę FRS, jeżeli jest zabrudzona, mokra lub uszkodzona.

Noś nieużywane maseczki FRS w zamykanym, czystym i wodoodpornym woreczku, np. z suwakiem.

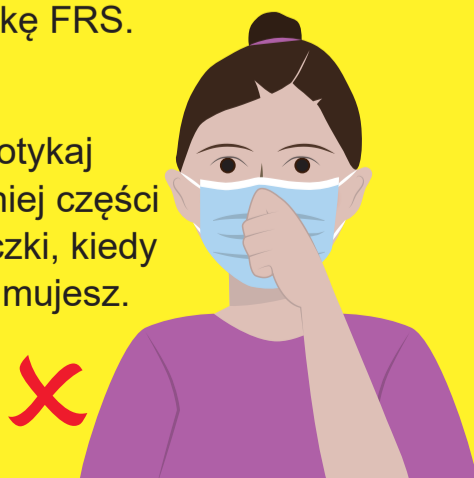
Noś przy sobie drugi podobny woreczek, do którego możesz wkładać zużyte maseczki FRS.

Bezpieczne zdejmowanie



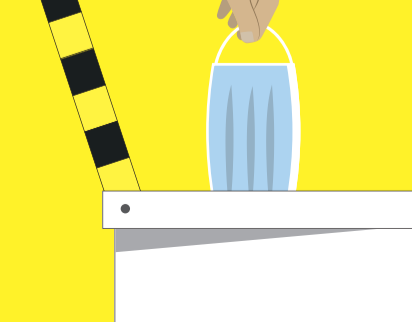
Użyj pętli na uszy lub troczków, aby zdjąć maseczkę FRS.

Nie dotykaj przedniej części maseczki, kiedy ją zdejmujesz.



Utylizacja maseczki FRS

Zawsze wyrzucaj maseczki FRS do odpowiedniego kosza.



Pamiętaj, aby zawsze dezynfekować dłonie...



... i zachowywać dystans społeczny.

